

## Description du GEN

### Habitats structurants

Prairie mésophile à 17 %

Autre bois caducifolié à 8 %

Culture et prairie artificielle à 6 %

Vaste complexe interconnecté composé de boisements, de vallons encaissés et d'ensembles prairiaux ouverts. Deux axes de vallées structurent les contours de ce GEN et marquent les limites communales : la Vilaine à l'ouest, axe majeur à l'échelle du territoire, et le ruisseau de l'Hodeillé au sud. Deux petits axes complémentaires débutant à l'ouest sont articulés autour des ruisseaux du Rachat et du Désert. Ces axes sont extrêmement ténus puisque localisés au sein d'une matrice agricole de cultures.

Ce GEN présente un état de conservation moyen. En effet, les boisements, qui occupent la majorité de sa surface, sont pour la plupart enrésinés ; les prairies permanentes sont relativement peu présentes, mis à part autour du ruisseau du Désert ; malgré l'encaissement des vallons, notamment celui de l'Hodeillé, ceux-ci sont occupés par des cultures... Cependant, les nombreux MNIE localisés dans ce secteur sont bien interconnectés, malgré des pincements importants, notamment au niveau des abords des ruisseaux du Rachat et du Désert et de la Vilaine.

A noter la déconnexion d'avec le nord de la commune et le GEN LAI\_02\_GEN dû à l'absence de bocage structuré aux abords du bourg.

## Intérêt du GEN

Intérêt structurant : Articulation autour des vallons et vastes boisements de la commune. Présence de l'axe de la Vilaine qui marque une continuité majeure à l'échelle du Pays.

Intérêt fonctionnel : Lien important entre les différents MNIE recensés. Axes diversifiés et nombreux.

Intérêt autre : /

## Continuités

Points forts : Forte densité de milieux naturels et semi-naturels complémentaires : milieux ouverts, boisés...

Points faibles : Pincements importants aux abords des ruisseaux et le long de la Vilaine.  
Continuités de zones humides limitées.

## Recommandations de gestion

Restaurer et renforcer le maillage bocager aux abords Est et Ouest du bourg.

Favoriser une agriculture extensive au sein des vallons et vallées, garante du maintien des prairies humides et mésophiles, et favorable à l'accueil durable de la faune et la flore.

Conserver et favoriser une gestion durable des boisements.

## Recommandations de gestion

Grâce à sa diversité de composantes, ce GEN offre un potentiel écologique important, qu'il convient de conserver.

## MNIE dans le GEN

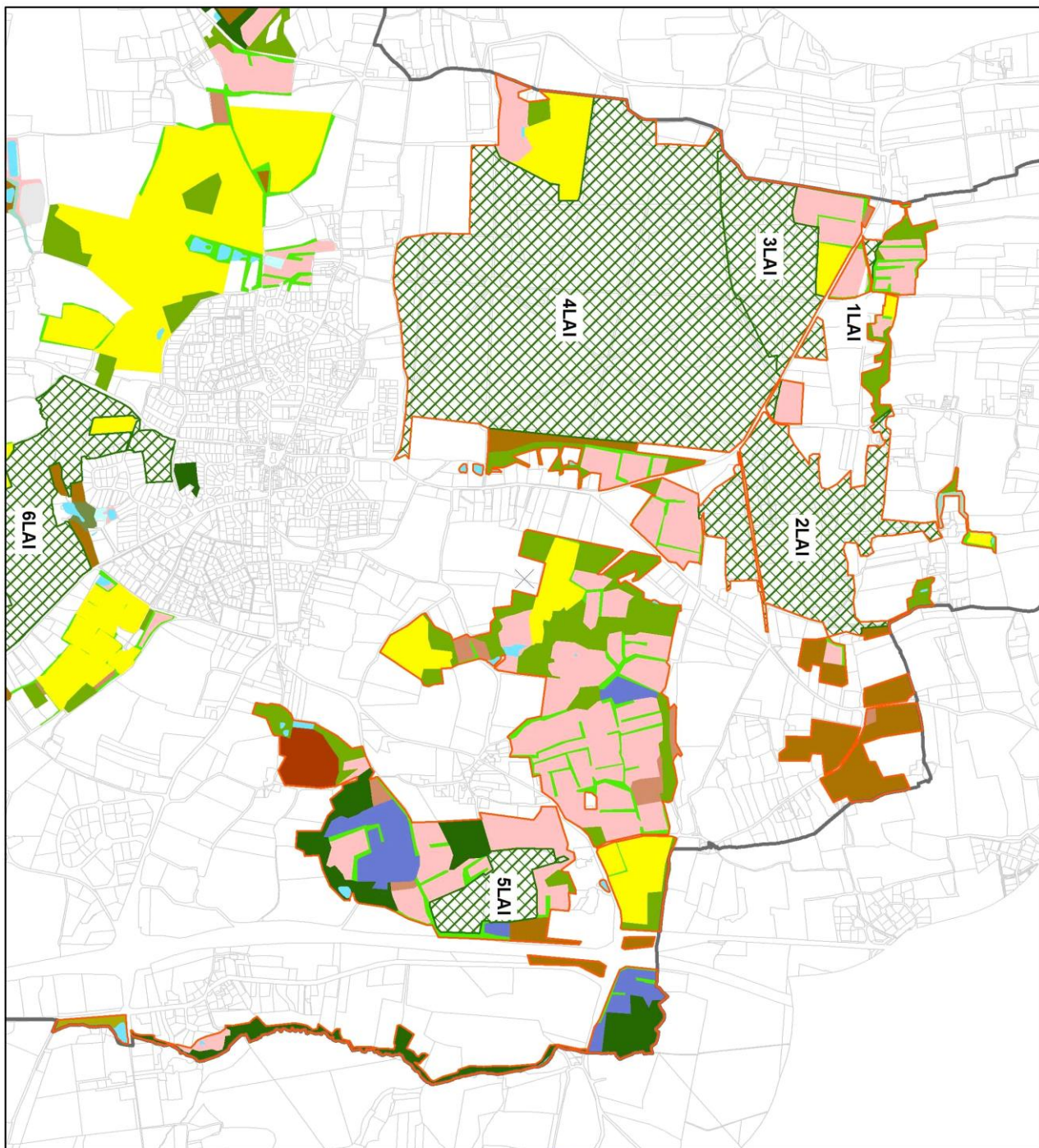
1LAI : 0,5 ha

2LAI : 36 ha

5LAI : 8,8 ha

3LAI : 20,8 ha

4LAI : 134 ha



**Légende**

**Occupation du sol**

- Alignement d'arbres et haies
- Autre bois caducifolié
- Bois de conifères ou mixte
- Bois marécageux
- Bois riverain des cours d'eau
- Boisement acidiphile
- Canal navigable et lagune industrielle
- Culture et prairie artificielle
- Eau stagnante
- Fourré
- Lande à bruyères et ajoncs
- Parc et jardin
- Plantation d'arbres
- Prairie humide
- Prairie mésophile
- Terrain en friche et zone rudérale



Fond : BD PARCELLAIRE ©  
© IGN 2012